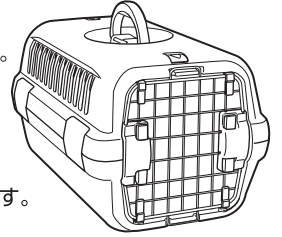


このたびは、リッチェル製品をお買い上げいただきありがとうございます。ご使用前に、必ずこの取扱説明書をよくお読みのうえ正しくお使いください。また、本書はいつでも見られる場所に大切に保管してください。本書に使用しているイラストは、操作方法や仕組みなどをわかりやすくするため、現物とは多少異なることがあります。本品を他のお客様にお譲りになるときは、必ず本書も併せてお渡しください。



用途

- 本品Sサイズは体重5kg以下の猫・超小型犬、Mサイズは体重8kg以下の小型犬の移動用キャリーおよびハウスです。

○記号の説明

この取扱説明書は、製品を安全に使用していただくために特に守っていただきたいことについて次のマークで表示しています。各マークの意味を十分理解されたうえで使用していただきますようお願いいたします。

▲警告 … 取扱いを誤った場合、死亡または重大な傷害を負ったり、物的損害につながるおそれのあるもの。

▲注意 … 取扱いを誤った場合、軽度の傷害を負ったり、物的損害につながるおそれのあるもの。

使用上の注意

▲警告

- キャリーはシートベルトに、確実に接続してください。取扱いを誤るとキャリーが外れ、思わぬ事故の原因となります。

▲注意

- 本品Sサイズは体重5kg以下、Mサイズは体重8kg以下のペットに使用してください。範囲外のペットへの使用は事故などのおそれがあります。
- 本品に乗らないでください。不安定となり本品の破損や転倒によるケガなどの原因となるおそれがあります。
- 本品の側面部などのすき間に指などを入れないでください。指などが抜けなくなったり、ケガをするおそれがあります。
- 本品には形状的に尖った部分がありますので、取扱い時にはケガなどしないように注意してください。
- バックル、扉ロックがしっかりロックされていることを確認してから持ち運んでください。
- 本品が万が一変形・破損した場合は使用しないでください。
- 暖房機の熱風吹出口の前や火のそばなどに置かないでください。変形や破損、ヤケドの原因になります。
- お子様がいらずらしないように保護者の目の届くところでご使用ください。
- ペットにリードをつけたまま使用しないでください。本品にリードが引っ掛かり思わぬ事故が起きるおそれがあります。
- キャリーは必ずしもペットの安全を保証するものではありません。

組立方法

本品は本体上部・本体下部・扉の3つの部分からできています。

1 組立ての準備

バックル軸
バックル
本体
扉

バックルの下側の引っかかりに指を入れ、本体から外側に向けて引き、開きます。

バックルを開いた後、本体とのかみ合せを外します。本体上部と下部を離し、上部と下部の間から扉を取り出します。

2 本体上部と下部の取付方

本体上部と下部をセットします。本体とバックル上側を本体につけたままバックルを押し下げ、閉じます。

※バックルが4カ所とも確実に押し下げられているか確認してからご使用ください。

上扉の開閉方法

※ダブルドア仕様のみ

3 扉と本体の取付方

ベルト取付部
ハンドル
扉軸
扉ロック
扉ロックケース

扉は左右どちらでも開閉できます。

扉ロックを両手でつまんで押し、本体部の穴に合わせ、手を離し、扉と本体部を取り付けます。

※扉軸が4カ所とも確実に挿入されているか確認してからご使用ください。

開き方

上扉ロックをつまんで押し、ロックを解除して上へ持ち上げ、開きます。

上扉
上扉ロック
上扉ロックケース

上扉ロック

閉じ方

上扉ロックをつまんで押しながらゆっくり下ろします。扉が下がらなくなったら上扉ロックを離し閉めます。

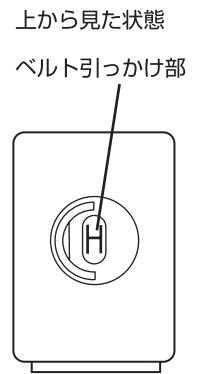
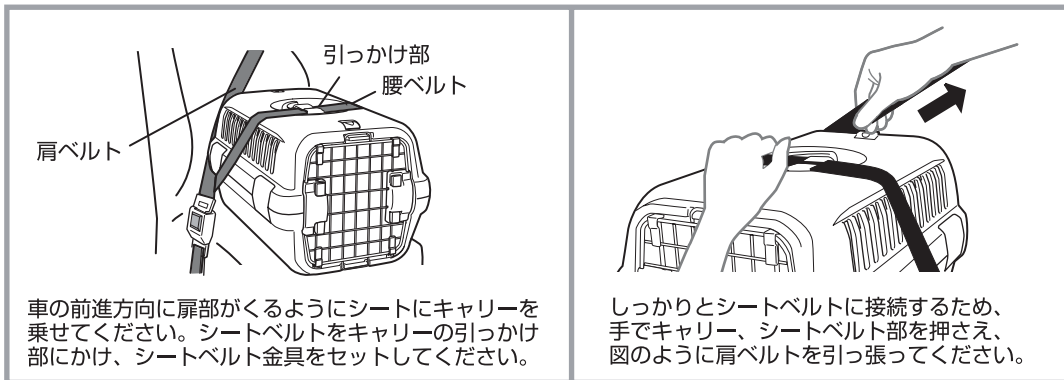
上扉

※上扉がしっかり閉まっているか確認してからご使用ください。

▲注意

上扉を閉めるときに手や指、ペットなどはさまないように注意してください。

シートベルト取付方法

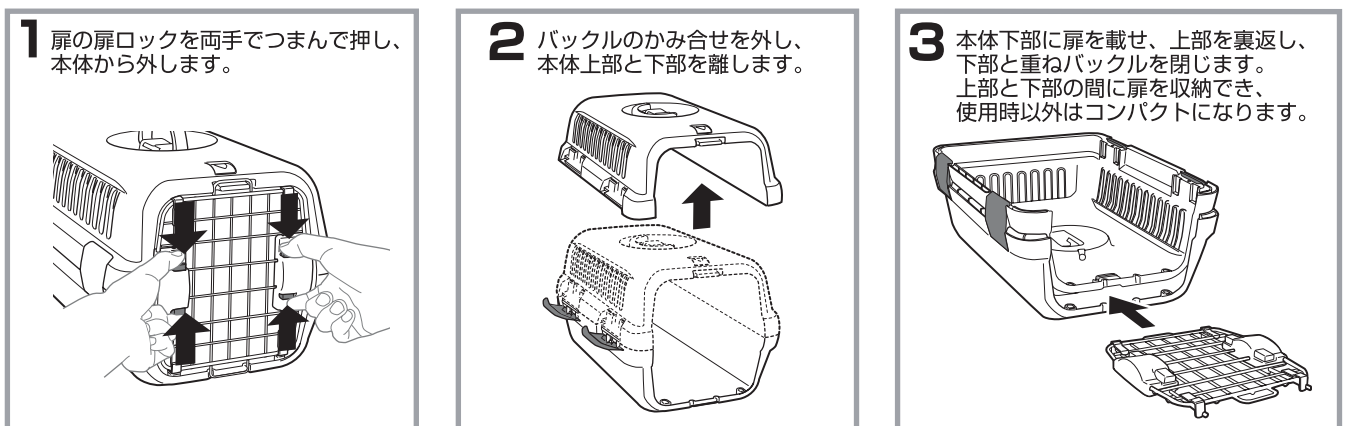


車の前進方向に扉部がくるようにシートにキャリアを乗せてください。シートベルトをキャリアの引っかけ部にかかけ、シートベルト金具をセットしてください。

しっかりとシートベルトに接続するため、手でキャリア、シートベルト部を押さえ、図のように肩ベルトを引っ張ってください。

- 本品は3点式シートベルトでご使用ください。また、2点式シートベルトの座席やシートベルトのない座席、ドアを閉めると自動的にシートベルトが装着される座席では使用できません。

収納方法



別売部品

持ち運びがしやすいショルダーベルトを別売しております。取付けは本体上部天面前と後ろのベルト取付部で行います。詳しくは、ショルダーベルトの説明を参照してください。

お手入れ方法

- 本品を洗う際は、中性洗剤を水またはぬるま湯で薄めてからやわらかい布かスポンジで洗ってください。タワシやみがき粉などは使用しないでください。変色やキズ・サビの原因となります。
- クレゾールやその他の消毒液は必ず指定濃度に薄めてから使用してください。変色の原因となります。
- シンナー、ベンジン、アルコールなどの薬品は使用しないでください。変色の原因となります。
- 洗った後は、よく水分を取ってから直射日光を避けて陰干しにして乾燥させてください。変色・変形・サビの原因となります。

仕様

品名	キャンピングキャリア-S	キャンピングキャリア ダブルドアS	キャンピングキャリア-M	キャンピングキャリア ダブルドアM
サイズ	幅31.5×奥行47×高さ28.5(cm)		幅36.5×奥行57×高さ36.5(cm)	
材質	共通 本体・ハンドル・扉ロックケース・ベルト取付部：ポリプロピレン バックル・バックル軸・扉ロック：ABS樹脂 扉・扉軸：スチール（ポリエステル粉体焼付塗装） バネ：ステンレス			
	ダブルドア 仕様のみ	上扉：ポリカーボネート 上扉ロック・上扉軸：ABS樹脂 上扉ロックケース：ポリプロピレン		

○ 製品の的外観および仕様は、品質向上のため予告なく一部変更する場合があります。

この商品の品質で、お気づきの点がございましたらお手数ですが下記までご連絡ください。

株式会社 リッチェル

富山市水橋桜木136 〒939-0592 お客様相談室/TEL(076)478-2957
(受付時間:土日、祝祭日を除く平日9:00~17:00)

<http://www.richell.co.jp/>