

このたびは、リッチェル製品をお買い上げいただきありがとうございます。ご使用前に、必ずこの取扱説明書をよくお読みのうえ正しくお使いください。また、本書はいつでも見られる場所に大切に保管してください。本書に使用しているイラストは、操作方法や仕組みなどをわかりやすくするため、現物とは多少異なることがあります。本品を他のお客様にお譲りになるときは、必ず本書も併せてお渡しください。

記号説明

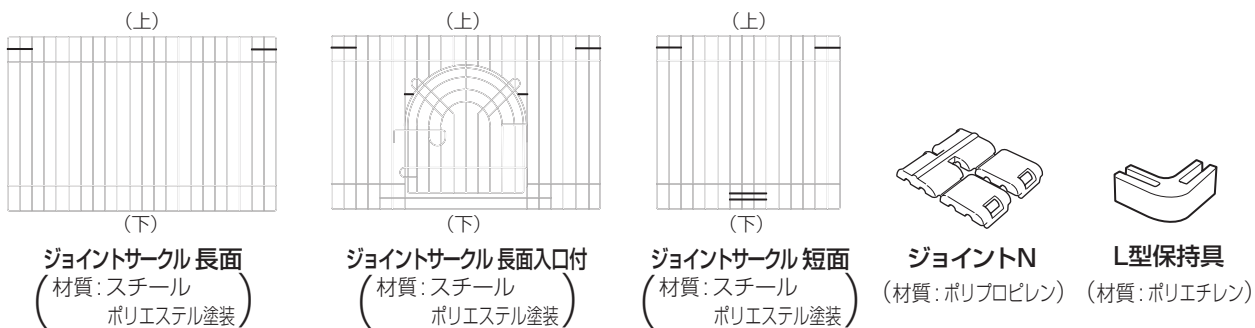
この取扱説明書は、製品を安全に使用していただくために特に守っていただきたいことについて、次のマークで表示しています。各マークの意味を十分理解されたうえで使用していただきますようお願いいたします。

- 警告** …取扱いを誤った場合、死亡または重大な傷害を負ったり、物的損傷につながるおそれのあるもの。
- 注意** …取扱いを誤った場合、軽度の傷害を負ったり、物的損傷につながるおそれのあるもの。
- 重要** …取扱いを誤った場合、製品の故障・損傷・早期寿命などを招くおそれのあるもの。

使用上の注意 本品は、小中型犬(M・ダックス、S・シーブドック等/体重目安 4~20kg)対応のサイズです。

- 警告**
 - 本品は犬用のサークルです。それ以外の用途には使用しないでください。
 - 犬に鎖をつけたままで使用しないでください。本品に鎖が引っ掛かり思わぬ事故が起きるおそれがあります。
 - 各部品が正しく取り付けられていない場合、又は線材の間にペットの頭が入ってしまう場合、線材の間にペットがはさまり重大な事故につながりますので注意してください。
- 注意**
 - 本品には、形状的に尖った部分がありますので、組立てや取扱いの際にはケガなどしないように注意してください。
 - ドア等の開閉の際、指や手、犬などをはさまないように注意してください。また、扉は確実に閉めてください。犬が逃げ出したり、ケガをするおそれがあります。
 - 犬が予期しない行動をとり、ケガや事故の原因となることがありますので、目の届く場所で使用してください。
 - 本品に、寄りかかったり、腰かけたりしないでください。事故や破損の原因となります。
 - 本品を改造しての使用や部品の代用はしないでください。事故や故障の原因となります。
 - 落としたり、ぶつけるなどの乱暴な扱いはしないでください。事故や破損の原因となります。
 - ドアを取外した際、犬やお子様の手の届く場所に置かないでください。ケガや事故の原因となります。
 - 本品は平坦で安定した床面に設置してください。
 - 暖房機の熱風吹き出し口の前や火のそばなどに設置しないでください。変形や破損、ヤケドの原因となります。
 - 本品や設置場所などに異常があるときは、直ちに使用を中止してください。
- 重要**
 - 本品は、屋内用です。屋外では使用しないでください。

部品名称



商品名称と部品入数

商品名	部品名	(90×60) 長面	(90×60) 長面 入口付	(60×60) 短面	ジョイント	L型保持具
ジョイントサークル4面90-60		2枚	なし	2枚	8個	4個
ジョイントサークル4面90-60入口付		1枚	1枚	2枚	8個	4個

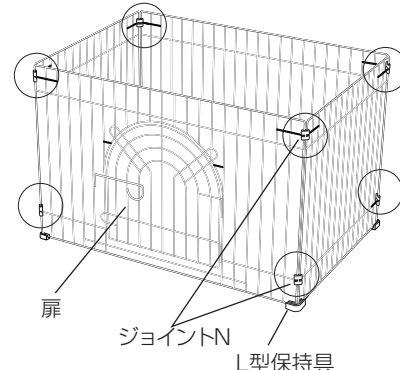
お手入れ方法

- 本品を洗う際は、中性洗剤を水またはぬるま湯で薄めてからやわらかい布かスポンジで洗ってください。
- クレゾールやその他の消毒剤は必ず指定濃度に薄めてから使用してください。
- シンナー、ベンジン、アルコールなどの薬品は使用しないでください。
- 洗った後は、よく水分を取ってから直射日光を避けて陰干しにして乾燥させてください。

組立方法

1 前面・側面・後面の組立て

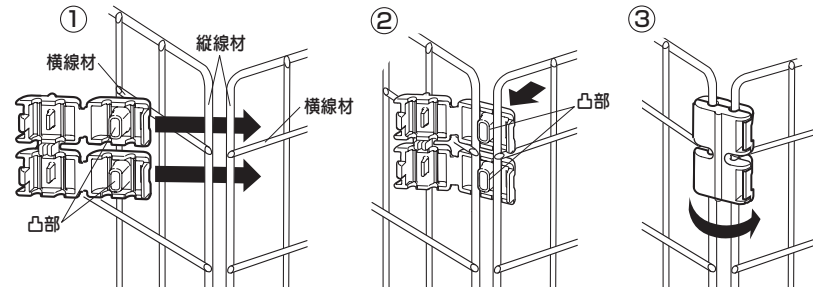
ジョイントサークル長・短面・入口面の上下に注意し下図の位置にジョイントNを取付けます。(8カ所)



ジョイントサークルの上下2カ所をジョイントで保持します。

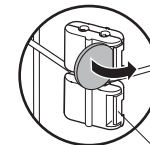
※説明図例は商品名称(4面90-60入口付)です。

ジョイントNの取付け方法



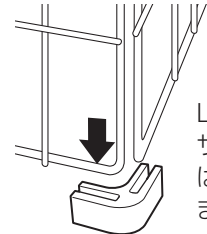
- 横線材を外側にして2面を合わせ、凸部の方から横線材を挟み込むように差し込みます。
- 凸部が縦線材の間になるようにジョイントNを内側から押さえます。
- ジョイントNを閉じてロックしてください。確実に固定されているか確認してください。

ジョイントNの取外し方法



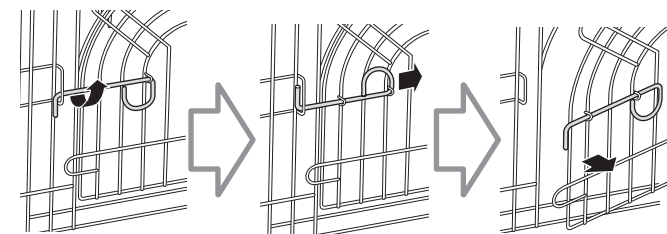
- コイン等をスキマに差し込んで、図のように押しあけてください。

2 L型保持具の取付け (4カ所)



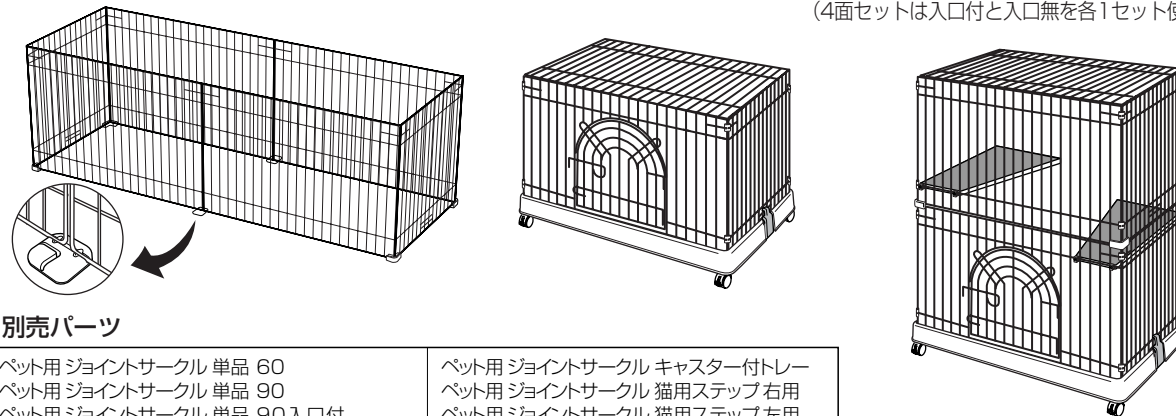
L型保持具の溝にサークル面を強くはめこんで固定します。

扉の開け方



拡張例 別売パーツでシステムアップできます。

- (例1: 長形状) 単品90: 2枚、ジョイントN4個セット: 1セット、台座2個セット: 1セットを追加
- (例2: 犬用ケージとして) 単品90-60屋根面: 1枚、キャスター付トレー: 1個を追加
- (例3: 猫用ケージとして) 単品90-60屋根面: 1枚、キャスター付トレー: 1個、縦連結用ジョイントセット: 1セット、猫用ステップ左用: 1枚、猫用ステップ右用: 1枚を追加(4面セットは入口付と入口無を各1セット使用します。)



別売パーツ

ペット用ジョイントサークル 単品 60	ペット用ジョイントサークル キャスター付トレー
ペット用ジョイントサークル 単品 90	ペット用ジョイントサークル 猫用ステップ 右用
ペット用ジョイントサークル 単品 90入口付	ペット用ジョイントサークル 猫用ステップ 左用
ペット用ジョイントサークル 単品 90-60屋根面	ペット用ワイヤースーカル L型保持具 4個セット
ペット用ジョイントサークル ジョイントN 4個セット	ペット用ワイヤースーカル 台座 2個セット
ペット用ジョイントサークル 縦連結用ジョイントセット	ペット用Nフリートレー 90-60

この商品の品質で、お気づきの点がございましたらお手数ですが下記までご連絡ください。

株式会社リッチェル

富山市水橋桜木136 〒939-0592 お客様相談室/TEL(076)478-2957 (土日、祝祭日を除く平日 9:00~17:00)
http://www.richell.co.jp/ MADE IN CHINA

使用上の注意

▲ 警告

- 各部材が正しく取付けられていない場合、又は線材の間にペットの頭が入ってしまう場合、線材の間にペットがはさまり重大な事故につながりますので注意してください。
- リッチェル ペット用ジョイントサークル 90-60以外には使用しないでください。屋根面が外れ重大な傷害を負うおそれがあります。
- 屋根面のツメがしっかりサークルに引っ掛かっているか確認してください。重大な傷害を負うおそれがあります。
- 本品の天面に登ったり物を乗せたりしないでください。ケガや製品破損の原因となります。

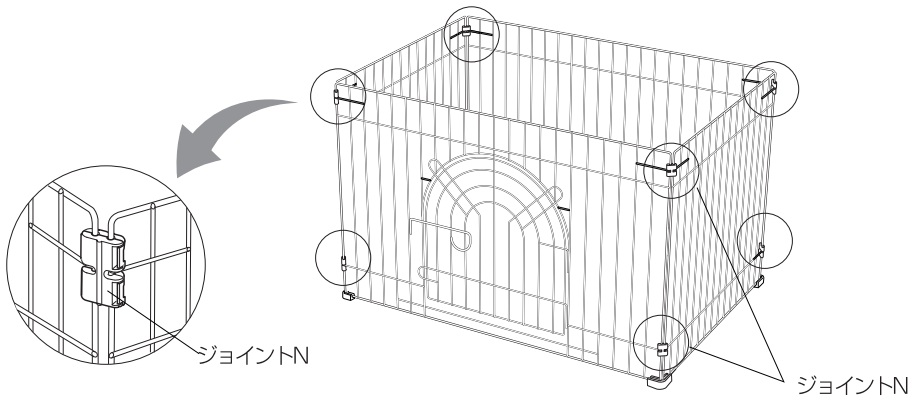
▲ 注意

- 犬が予期しない行動をとり、ケガや事故の原因となることがありますので、目の届く場所で使用してください。

組立方法

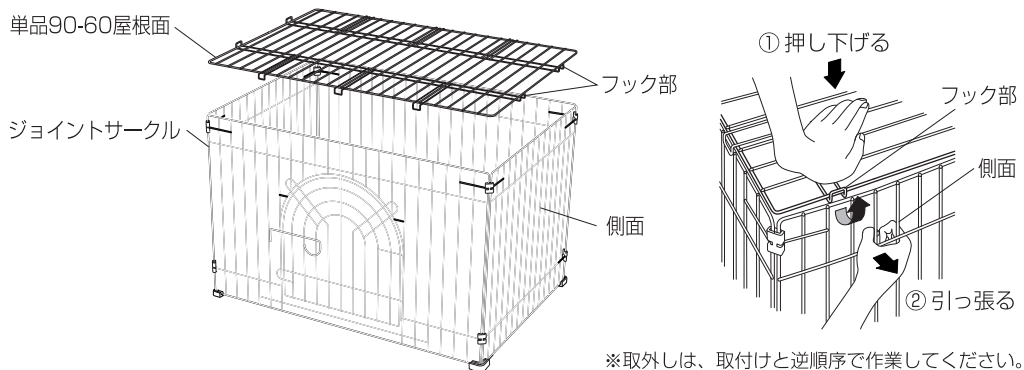
1 ジョイントNを取付ける

- ジョイントNが下図の位置に確実に取付けられているか確認してください。



2 単品90-60屋根面を取付ける

- 単品90-60屋根面をジョイントサークルの上に乗せ、フック部の近くを ① 押し下げながら、
② 側面を外側に引っ張り、フック部をくぐらせ固定します。(計4カ所)



※取外しは、取付けと逆順序で作業してください。

○製品の外観及び仕様は、品質向上のため予告なく一部変更する場合があります。

この商品の品質で、お気づきの点がございましたらお手数ですが下記までご連絡ください。

株式会社 リッチェル

富山市水橋桜木136 〒939-0592 お客様相談室/TEL(076)478-2957 (受付時間:土日、祝祭日を除く平日9:00~17:00)

<http://www.richell.co.jp/>

MADE IN CHINA